



Roma, 9-12 novembre 2017



ITALIAN CHAPTER

Braccialetti Blu. La Storia siamo noi.

Dal racconto della malattia alla co-costruzione della storia di sé.

Nuove prospettive assistenziali della medicina narrativa.

Inf. Alessia Quirino – Ambulatorio Clinica Medica P.O. Chieti



Roma, 9-12 novembre 2017

Conflitti di interesse



ITALIAN CHAPTER



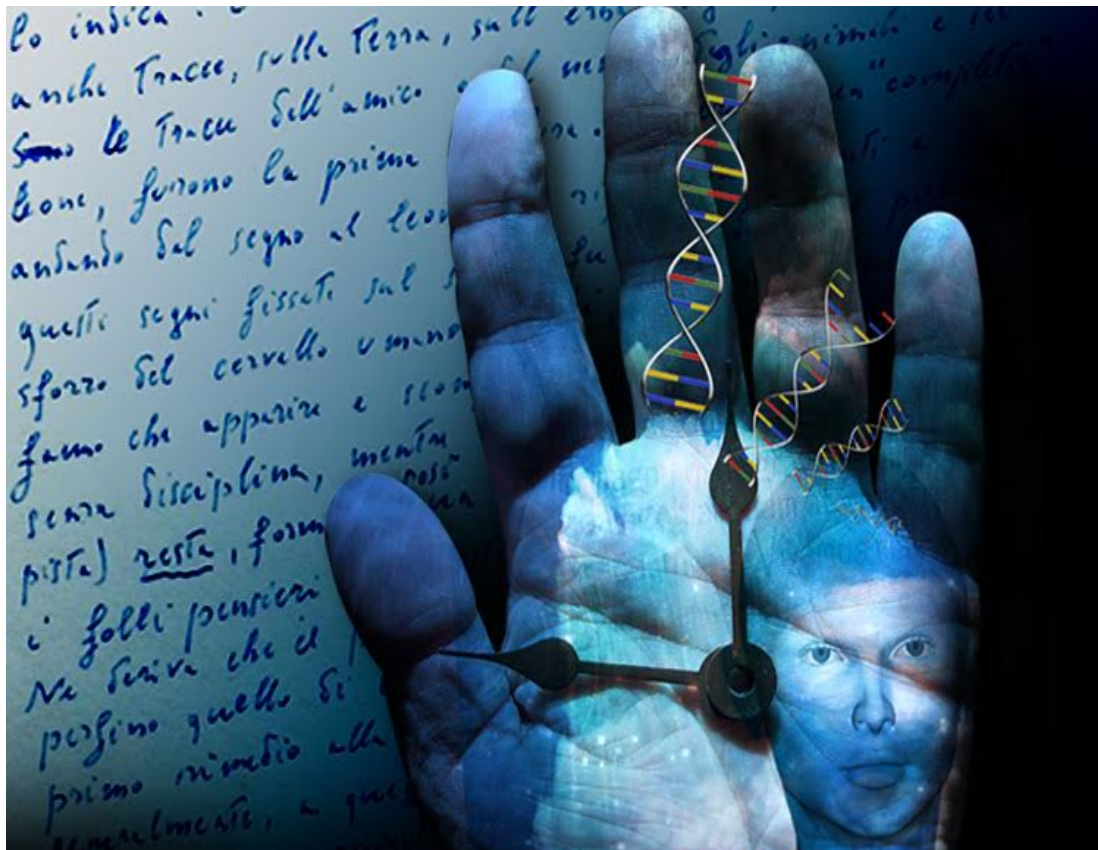
Ai sensi dell'art. 3.3 sul conflitto di interessi, pag 17 del Regolamento Applicativo Stato-Regioni del 5/11/2009, dichiaro che negli ultimi 2 anni ho avuto rapporti diretti di finanziamento con i seguenti soggetti portatori di interessi commerciali in campo sanitario:



Roma, 9-12 novembre 2017



ITALIAN CHAPTER



“E’ più importante sapere che tipo di persona abbia una malattia, che sapere che tipo di malattia abbia una persona”

Ippocrate

La medicina narrativa è una medicina centrata sul paziente ma è utile all’operatore per riflettere sul significato della sua professione

Rita Charon

Columbia University, New York

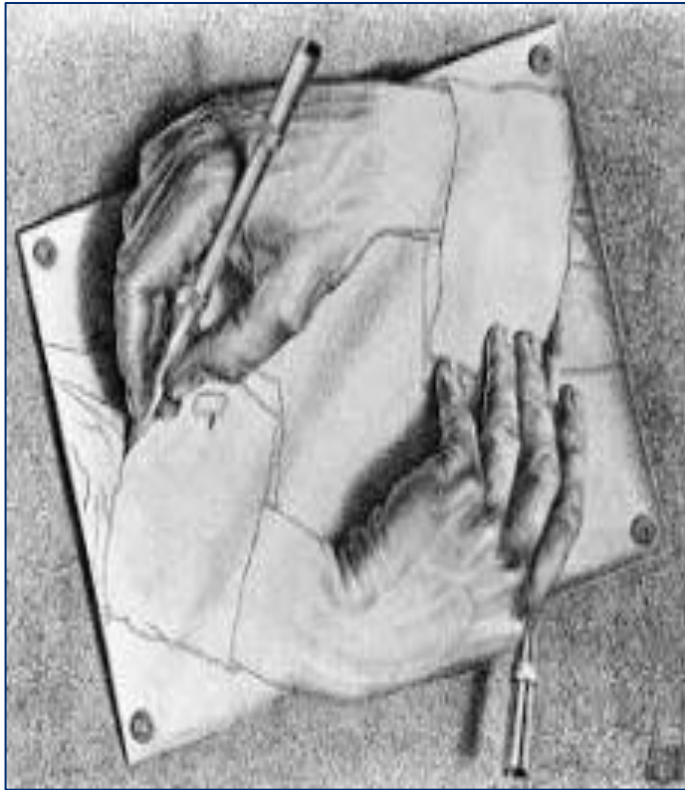


Roma, 9-12 novembre 2017

La medicina narrativa...



ITALIAN CHAPTER



- La “medicina narrativa” si concentra sul ruolo relazionale e terapeutico del racconto, dell’ esperienza di malattia da parte del paziente, attraverso la narrazione con il personale sanitario.
- La sua importanza è duplice:
- **1.** L’ elaborazione del racconto e la comunicazione della propria esperienza inducono il paziente a riflettere sulla propria condizione e intravederne un senso che permetta di accettarla e viverla in una prospettiva più positiva;
- **2.** Le storie di malattia raccontate da chi ne è protagonista contengono una serie di elementi che, possono contribuire a costruire una relazione infermiere-paziente improntata al riconoscimento di una maggiore centralità del malato, indispensabile per stabilire una efficace alleanza terapeutica.



Roma, 9-12 novembre 2017

La medicina narrativa e la Disciplina Infermieristica



ITALIAN CHAPTER



- La Disciplina Infermieristica, fin dagli albori della definizione di un proprio “corpus sistematico di conoscenza” ha riconosciuto la centralità della persona assistita come fondamento.
- L’atto assistenziale da sempre viene inteso non solo come espressione della competenza tecnica, ma anche come espressione della dimensione relazionale ed educativa dell’assistenza infermieristica





La medicina narrativa e la persona diabetica



ITALIAN CHAPTER

Roma, 9-12 novembre 2017

- Per le persone affette da diabete mellito la narrazione è un potente strumento di trasformazione della pratica clinica, perché gli aspetti clinici del diabete non sono disgiunti da quelli autobiografici della malattia, dagli stili di vita e dalla prevenzione.





Roma, 9-12 novembre 2017

Il Progetto Braccialetti Blu...



ITALIAN CHAPTER





Roma, 9-12 novembre 2017

Il Progetto Braccialetti Blu...



ITALIAN CHAPTER



- Nasce per caso...
- Ispirato da una fiction televisiva, Braccialetti Blu è inizialmente il nome di una “chat di gruppo” creata su una nota App per smartphone
- **OBIETTIVO:** condividere in tempo reale informazioni di carattere generale sul diabete e diffondere informazioni su eventi di gruppo dedicati all’ educazione sanitaria e terapeutica
- In seguito si sviluppa come progetto strutturato di medicina narrativa con la collaborazione di una psicoterapeuta



Obiettivo:

Roma, 9-12 novembre 2017



ITALIAN CHAPTER

- Valutare l' impatto del diabete sulla qualità di vita delle persone che ne vengono colpite dal punto di vista fisico, psicologico, emotivo e sociale.
- Far emergere il vissuto del paziente con diabete, della sua famiglia e dei professionisti sanitari che lo seguono lungo il percorso diagnostico terapeutico ed assistenziale.
- Dare voce ad un diverso progetto di presa in carico del paziente nella sua accezione di persona, mettendo a disposizione dei clinici e dei pazienti strumenti applicativi innovativi.





Roma, 9-12 novembre 2017

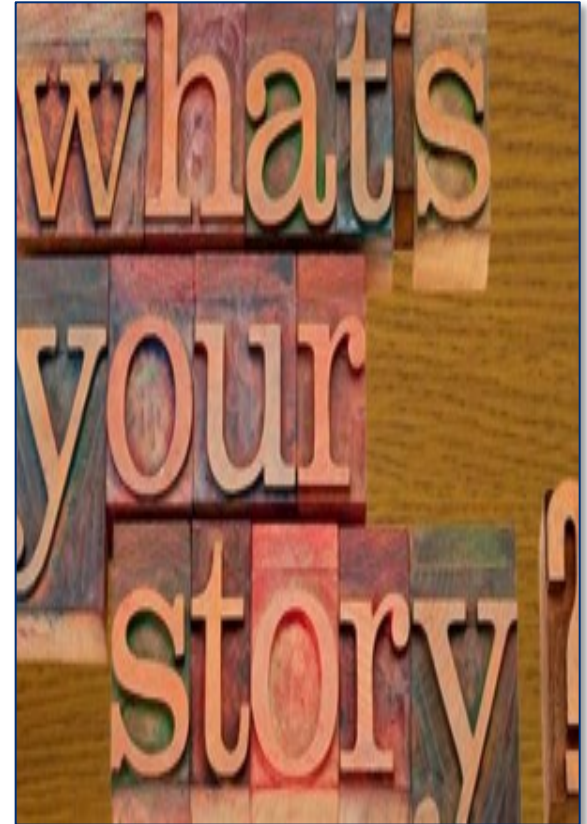
Strumenti:



ITALIAN CHAPTER



- **La Cartella Parallela** è uno spazio di libertà espressiva sia del curante che del paziente in cui scrivere impressioni e riflessioni. Viene definita parallela perché affianca (non sostituisce) la cartella clinica.
- Mentre la cartella clinica raccoglie l'insieme delle indagini diagnostiche e del percorso di cura terapeutico e ha un significato economico e amministrativo, la Cartella Parallela registra tutte le altre informazioni/stati d'animo/pensieri non registrabili nella cartella clinica.
- **Incontri di gruppo**, gestiti da una Infermiera di Diabetologia coadiuvata da una Psicologa Clinica, con la finalità di far emergere le ipotesi dei pazienti riguardo alla loro condizione di salute, le differenze e le connessioni di significati attribuiti ai disturbi legati alla condizione di malattia, le espressioni empatiche con il paziente e tra pazienti.





Roma, 9-12 novembre 2017

Risultati:



ITALIAN CHAPTER

- n. 23 pazienti arruolati, 15 maschi ed 8 femmine, di età compresa tra 23 e 70 anni, affetti da Diabete Mellito di tipo 1 (14 pz) e di tipo 2 (9 pz).
- n. 5 incontri di gruppo, con cadenza settimanale, della durata di circa 3 ore ciascuno, finalizzati alla conduzione del progetto.
- N. 23 elaborati redatti dai pazienti.





Risultati:



ITALIAN CHAPTER

Roma, 9-12 novembre 2017

- Migliore livello di consapevolezza ed accettazione della malattia
- Partecipazione attiva e puntuale agli incontri di gruppo finalizzati
- Condivisione dei vissuti emotivi.
- Tutti i pazienti hanno manifestato un ottimo livello di gradimento riguardo alla progettualità ed alla costituzione del gruppo, che ha contribuito ad alimentare una fitta rete di rapporti interpersonali.
- Aumento delle capacità di coping e di automonitoraggio del proprio livello di salute.





Roma, 9-12 novembre 2017

Prospettive future...



ITALIAN CHAPTER

- I risultati ottenuti incoraggiano a proseguire con la progettualità intrapresa.
- I “Braccialetti Blu”, gruppo inizialmente costituito in maniera informale e su base volontaria poco più di un anno fa al fine di creare un canale “snello” di comunicazione rivolto all’ educazione sanitaria e terapeutica, hanno acquisito una propria identità di valori positivi ed innovativi tali da caratterizzarsi come un esempio di “change management” nel sistema di erogazione delle prestazioni sanitarie rivolte alle persone diabetiche.



Diabetanka!!!!

