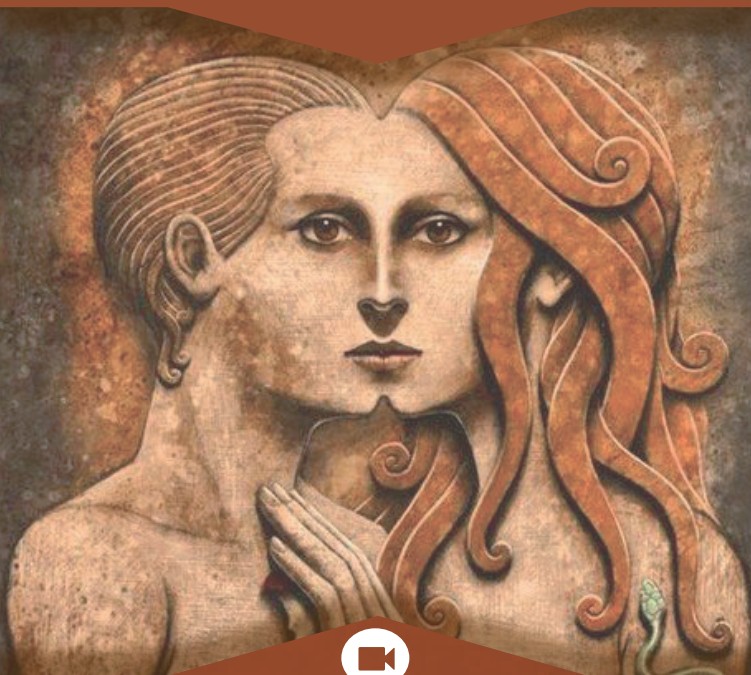




Associazione Medici Endocrinologi  
Per la qualità clinica in Endocrinologia



WEBINAR

# DISFORIA DI GENERE: il percorso dalla A alla Z

27 febbraio 2021 • 9.00-12.00

TERZA PARTE

## Programma scientifico

**8.45** Collegamento al webinar

**9.00** Introduzione al Convegno: *S. Bonadonna, R. Castello*

TRANSGENDER nel 21° secolo: Il “processo di depsicopatologizzazione”, il movimento per i diritti, il nuovo inquadramento ICD-11. Sono le istituzioni che modellano il contesto in cui ci muoviamo?

*A. Prunas*

I MEDIA dove ci portano? Come e quando usarli? Ruolo dei valori e credenze culturali. Ruolo dei pregiudizi.

*S. Chesini*

PERCORSO PSICOCLINICO E PSICOSOCIALE nell'incongruenza di genere

*A. Zabonati*

TERAPIA ORMONALE nella transizione MtoF:

- quando e come iniziarla?

- come condurla prima e dopo gli interventi chirurgici?

*F. Grimaldi*

TERAPIA ORMONALE nella transizione FtoM:

- quando e come iniziarla?

- come condurla prima e dopo gli interventi chirurgici?

*P. Garofalo*

ASSISTENZA PRIMARIA e FOLLOW-UP: quali esami, quali valutazioni a breve e lungo termine?

*S. Bonadonna*

TERAPIA CHIRURGICA: quando e quale?

*G. Selvaggi*

IL PERCORSO LEGALE: come è strutturato e come si sta evolvendo?

*G. Negri*

*Discussione del questionario*

**12.00** Chiusura del webinar

## Faculty

**Stefania Bonadonna**, Endocrinologa, Milano

**Roberto Castello**, Endocrinologo, Verona

**Simonetta Chesini**, Giornalista, Verona

**Piernicola Garofalo**, Endocrinologo, Palermo

**Franco Grimaldi**, Endocrinologo, Udine

**Gianmarco Negri**, Avvocato, Tromello (PV)

**Antonio Prunas**, Psicologo Clinico, Milano

**Gennaro Selvaggi**, Chirurgo Plastico, Milano

**Annalisa Zabonati**, Psicologa Clinica Psicoterapeuta, Verona

# Razionale

Per **incongruenza di genere** si intende la condizione delle persone a cui è stato assegnato uno specifico genere alla nascita ma, durante lo sviluppo psicosessuale, non si sono identificate nel genere originariamente assegnato.

Tra queste, alcune persone vivono una situazione di importante disagio psico-fisico e sociale e risultano quindi affette da **disforia di genere**. Questa è una condizione associata a sofferenza clinicamente significativa, spesso con compromissione del funzionamento in ambito sociale, lavorativo e affettivo.

Sulla base degli studi internazionali, che parlano di una percentuale di popolazione che varia tra 0.5 e 2.8%, si stima in **Italia** una **popolazione T\*** compresa tra 240.000 e 1.696.000 persone.

E' una **condizione personale**, rientra nella sfera più intima e profonda del soggetto. Non è una malattia, è solo la consapevolezza che una persona ha dell'identità del sé. Non si parla di orientamento sessuale, ma si cerca di aiutare a rispondere alla domanda "chi sono io"?

L'intera identità propria dell'individuo è messa in discussione e con essa le relazioni familiari, amicali, lavorative e occasionali. Sono persone disposte a sottoporsi a **terapie mediche e chirurgiche irreversibili**. Persone con una complessità che richiede interventi multidisciplinari da parte di diverse figure professionali (psichiatra, psicoterapeuta, endocrinologo, chirurgo, ginecologo, urologo, avvocato). Persone che magari, durante il percorso, modificano le proprie esigenze e aspettative. Tutti i professionisti della rete di assistenza devono costantemente confrontarsi per accompagnare i soggetti nel lungo processo di transizione.

In Italia LA LEGGE 164 del 14 aprile 1982 riconosce alle persone T\* di ottenere il riconoscimento, anche giuridico, della appartenenza all'altro sesso. In tale legge veniva interpretato come mandatorio l'intervento chirurgico demolitivo. Con il trascorrere degli anni si è però determinata una evoluzione: la persona transessuale che vuole (o meglio, desidera) la rettifica di attribuzione di sesso non deve sottoporsi necessariamente ad alcuna terapia ormonale e/o interventi chirurgici.

*Al centro del percorso: il benessere del singolo individuo.*



**Sulla base degli argomenti proposti nel programma, all'atto dell'iscrizione ai Professionisti Sanitari verrà chiesto di compilare un questionario: il webinar si articolerà prevalentemente alla luce delle risposte che gli stessi avranno inviato, supportate da brevi relazioni dei singoli specialisti.**

# Segreterie

## SEGRETERIA SCIENTIFICA

**Stefania Bonadonna**

Istituto Auxologico Italiano - Milano

**Roberto Castello**

Direttore Medicina Generale A

Azienda Ospedaliera Universitaria Integrata - Verona

## SEGRETERIA ORGANIZZATIVA

**Cogest M. & C. Srl**

Vicolo San Silvestro, 6 - 37122 Verona

Tel. 045 597940 - Fax 045 597265

cogest@cogest.info - www.cogest.info

# Info generali

## ISCRIZIONE ONLINE

La partecipazione al webinar è gratuita, limitata ai primi 150 richiedenti; il webinar è rivolto a psichiatri, psicoterapeuti, endocrinologi, chirurghi, ginecologi, urologi, avvocati e ai cittadini interessati.

Per esigenze organizzative la **richiesta di partecipazione** dovrà pervenire alla Segreteria Organizzativa Cogest M. & C. **entro il 12 febbraio 2021**, collegandosi al sito [www.cogest.info](http://www.cogest.info), sezione "**A-genda eventi FAD**" e cliccando sul pulsante "**Iscriviti online**".

Al ricevimento della richiesta di partecipazione, verrà inviata un'e-mail di **conferma dell'iscrizione** e - ai Professionisti Sanitari - il **questionario** citato nel Razionale, cui seguirà l'invio del **link** per partecipare ai webinar sulla piattaforma **Zoom** con i dettagli tecnici utili al collegamento; il link, strettamente personale, non dovrà essere condiviso.

*Il webinar non è accreditato ai fini ECM*; l'attestato di partecipazione potrà essere scaricato entrando nell'area personale nel sito [www.cogest.info](http://www.cogest.info), seguendo le indicazioni che verranno inviate dalla Segreteria Organizzativa.

Nel caso subentrassero impedimenti alla partecipazione al webinar si prega di darne tempestiva comunicazione alla Segreteria Organizzativa ([cogest@cogest.info](mailto:cogest@cogest.info)).

# Patrocini richiesti

**REGIONE VENETO**

**COMUNE DI VERONA**

**OMCEO**, Ordine dei Medici Chirurghi e Odontoiatri - Verona

**AOU**I, Azienda Ospedaliera Universitaria Integrata - Verona

*Con la condivisione*

**SAT** - Servizio Accoglienza Trans Verona