



Associazione Medici Endocrinologi



Società Italiana Interdisciplinare per le cure primarie



Comune di Cerignola

SEGRETERIA ORGANIZZATIVA E PROVIDER (N. 432)



Trani (BT): Via Tasselgardo, 68 - 76125
Tel: 0883.954886 - Fax: 0883.954388
Web: www.e20convegni.it - Mail: info@e20convegni.it

SEDE
Sala Convegni
c/o Istituto Tecnico Economico e Tecnologico "Dante Alighieri"
Via G. Gentile, 4
71042 - Cerignola (FG)

ISCRIZIONE

L'iscrizione è gratuita ma obbligatoria e dà diritto a:

- partecipazione alle sessioni scientifiche
- coffee break
- kit congressuale
- attestato di partecipazione

La preiscrizione deve essere comunque confermata in sede congressuale all'atto della registrazione dei partecipanti, secondo gli orari stabiliti all'interno del programma.

ECM

Il Provider **e20convegni s.r.l. (n. 432)** ha assegnato all'evento 10 crediti formativi. Il Corso è rivolto a 80 partecipanti suddivisi in:

- Medici Chirurghi di area interdisciplinare
- Infermieri
- Ostetriche
- Psicologi

OBIETTIVO FORMATIVO:

Documentazione clinica, percorso clinico-assistenziali diagnostici riabilitativi, profili di assistenza profili di cura

RESPONSABILE SCIENTIFICO

Dott. Agostino Specchio - Coordinatore SIAMS Puglia

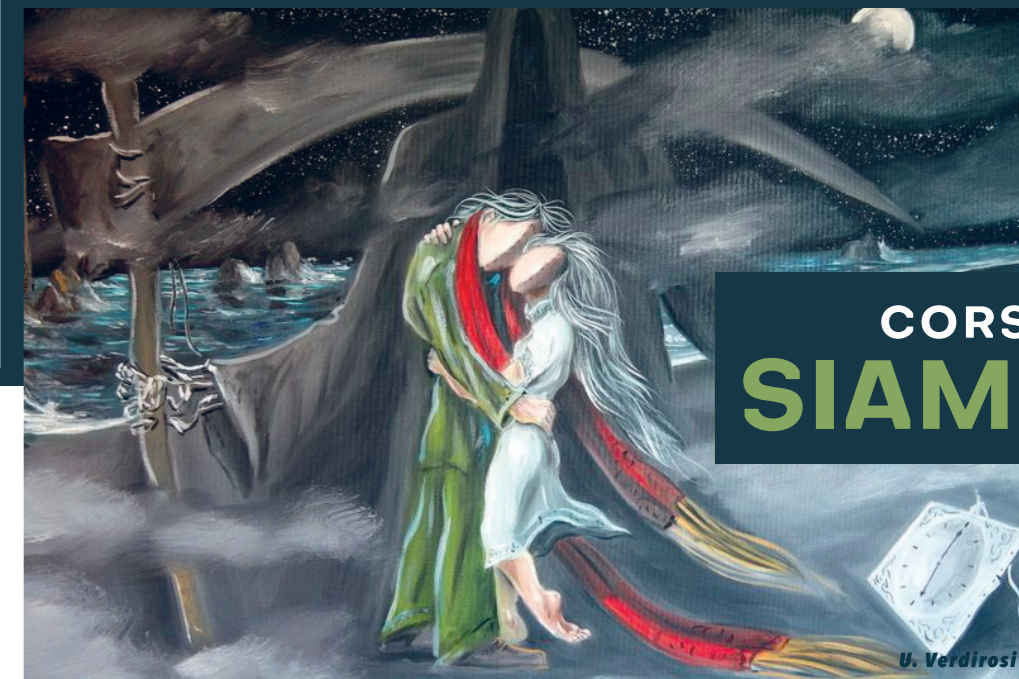
SEGRETERIA SCIENTIFICA - SEZIONE SIAMS PUGLIA

Coordinatore: **Dott. Agostino Specchio**

Segretario: **Prof. Sebastio Perrini**

Segretario Androyoung: **Dott. Angelo Cignarelli**

INFORMAZIONI GENERALI



23 24

OTTOBRE 2020

CERIGNOLA / FG

Sala Convegni - Istituto Tecnico Economico e Tecnologico "Dante Alighieri"

13.00 Registrazione dei partecipanti

- 13.15 Saluti e presentazione del Corso
- Vito Piazzolla – Direttore Generale ASL FG
- Salvatore Mininno – Dirigente Scolastico Istituto "Dante Alighieri"
- Luciano D'Amito – Direttore D.S.S. Cerignola (FG)
- Giuditta Belpiede – Dirigente Amministrativa D.S.S. Cerignola (FG)
- Elia Dalessandro – Responsabile Consultorio familiare di Cerignola (FG)

venerdì **23** ottobre

“SESSUALITÀ E PATOLOGIE ENDOCRINO-METABOLICHE”

I SESSIONE - LE PROBLEMATICHE DELLA SESSUALITÀ “NELL'AGING”

Moderatori: *F. Lo Pomo, M. Sciaraffia*

- 14.00 **Segnali di fumo: le domande giuste da fare ai pazienti con sintomi e segni di sospetto disturbo della sessualità**
● al maschio - *F. Di Millo*
● alla donna - *G. Moscarella*
- 14.45 **La sessualità nella donna che invecchia: il desiderio sessuale ipoattivo, cause e terapie**
L. Vignozzi
- 15.15 **Disfunzione erettile, utilizzo corretto dei PDE-5i nel maschio anziano**
F. Lombardo
- 15.45 **La terapia ormonale sostitutiva nel maschio anziano con deficit di testosterone. Benefici e rischi**
A. Garolla
- 16.15 **L'ecografia nei disturbi della sessualità del maschio**
F. Lotti
- 16.45 Discussant: *G. Abbaticchio, A. Bisanti, M. Castellana, R. Moretti*
- 17.30 Coffee break

II SESSIONE - TRA OSSO E VASI...LE SCELTE TERAPEUTICHE PIÙ OPPORTUNE

Moderatori: *V. Raddato, F. Scavuzzo*

- 17.45 **Osteoporosi secondaria: calcio e Vit D, per quanto tempo e a quali dosaggi?**
V. Novizio

18.15 **Diabete, malattia cardiovascolare: i benefici dell'aspirina**
S. Settembrini

18.45 **Il controllo dell'ipertensione arteriosa con sartani e nebivololo e conseguenti benefici sulla disfunzione erettile**
V. Contursi

19.15 Discussant: *F. Galiotta, D. Pietrapertosa, M. Pinnelli*

19.45 Chiusura della prima giornata

“PREVENZIONE DEI DISTURBI DELLA SESSUALITÀ E DELLA RIPRODUZIONE”

III SESSIONE - RIPERCUSSIONI AMBIENTALI, METABOLICHE E FARMACOLOGICHE SUL BENESSERE DI PENE E TESTICOLO

Moderatori: *E. Guastamacchia, V. Triggiani*

- 8.00 **La sofferenza testicolare nelle patologie metaboliche**
V.A. Giagulli
- 8.30 **Varicocele, effetti sulla funzionalità testicolare: mito o realtà?**
A. Ferlin
- 9.00 **Ambiente, inquinanti e stile di vita: effetti sul testicolo e sul pene**
C. Foresta
- 9.30 **Migliorare il compenso nel diabetico per migliorare la sessualità: ruolo degli SGLT-2i e GLP1-A+**
F. Giorgino
- 10.00 Discussant: *E. D'Addato, L. Defranciscis, P. Sabatino, E. Tafaro*
- 10.45 Coffee break
- IV SESSIONE - LA SESSUALITÀ TRA PROSTATA E POLMONE**
Moderatori: *S. Perrini, A. Cignarelli*
- 11.00 **Ripercussioni sulla sessualità di LUTS e ipertrofia prostatica benigna: integratori e farmaci, benefici e rischi**
G. Annunziata

11.30 **Sessualità soffocata tra BPCO e OSAS: benefici dei LAMA/LABA se il paziente non molla il fumo**
F. Ventrella

12.00 **Il progetto “Ciao Maschio” nelle scuole superiori della nostra città e in Puglia**
A. Specchio

12.30 Discussant: *P. Fares, S. Dibisceglia, A. Valentino*

13.15 Chiusura dei lavori e consegna del questionario ECM

Relatori, Moderatori e Discussant Con la partecipazione degli alunni dell'indirizzo in biotecnologie

- | | |
|---|---|
| Abbaticchio Gianfranco - Bari | Lotti Francesco - Firenze |
| Annunziata Gennaro - Cerignola (FG) | Moretti Roberto - Bari |
| Bisanti Antonio - Roma | Moscarella Gabriella - Cerignola (FG) |
| Castellana Marco - Taranto | Novizio Vincenzo - Napoli |
| Cignarelli Angelo - Bari | Perrini Sebastio - Bari |
| Contursi Vincenzo - Bari | Pietrapertosa Donatello - Cerignola (FG) |
| D'Addato Elvio - Sapri (SA) | Pinnelli Michela - Cerignola (FG) |
| Defranciscis Luca - Salerno | Raddato Vincenzo - Cerignola (FG) |
| Dibisceglia Susanna - Cerignola (FG) | Sabatino Pasquale - Salerno |
| Di Millo Francesco - Foggia | Scavuzzo Francesco - Napoli |
| Fares Palma - Cerignola (FG) | Sciaraffia Marcello - Taranto |
| Ferlin Alberto - Brescia | Settembrini Silvio - Napoli |
| Foresta Carlo - Padova | Specchio Agostino - Cerignola (FG) |
| Galiotta Francesco - Cerignola (FG) | Tafaro Emilio - Bari |
| Garolla Andrea - Padova | Triggiani Vincenzo - Bari |
| Giagulli Vito Angelo - Conversano (BA) | Valentino Anna - Cerignola (FG) |
| Giorgino Francesco - Bari | Ventrella Francesco - Cerignola (FG) |
| Guastamacchia Edoardo - Bari | Vignozzi Linda - Firenze |
| Lo Pomo Feliciano - Potenza | |
| Lombardo Francesco - Roma | |

sabato **24** ottobre