



Roma, 9-12 novembre 2017



ITALIAN CHAPTER

Acromegalia resistente da adenoma atipico

*E Kara, M Carpentieri, C Cipri, F Vescini,
A Purinan, L Tonutti, S Agus, MA Pellegrini,
G Venturini, F Grimaldi.*

*SOC di Endocrinologia, Diabetologia e
Nutrizione Clinica
Azienda Sanitaria Universitaria Integrata di Udine
Ospedale Santa Maria della Misericordia*

www.assoziazionemedicendocrinologi.it ITALIAN CHAPTER

16° Congresso Nazionale AME
Joint Meeting with AAACE Italian Chapter

Update in Endocrinologia Clinica

9-12 novembre 2017
Roma

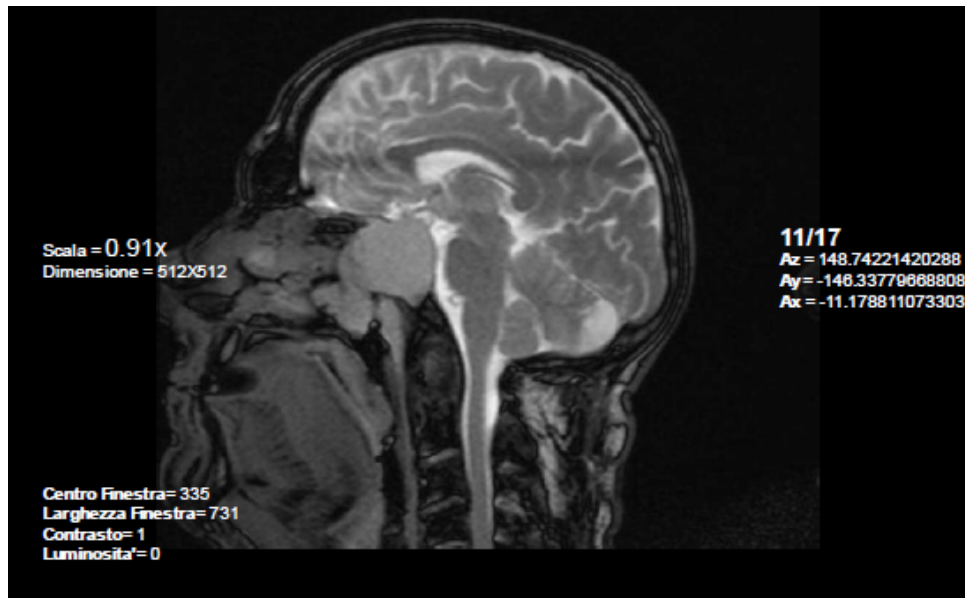


Roma, 9-12 novembre 2017



ITALIAN CHAPTER

Settembre 2013



Esame istologico:



Adenoma ipofisario secernente GH, variante sparsamente granulata; da segnalare un aumentato indice citoproliferativo (Ki67 = 5%) e un'espressione moderata della p53 (10% delle cellule).

MA ♂ 64 anni

Maggio 2013: Diagnosi di acromegalia in seguito a visita ORL ed accertamenti per stenosi nasale bilaterale.

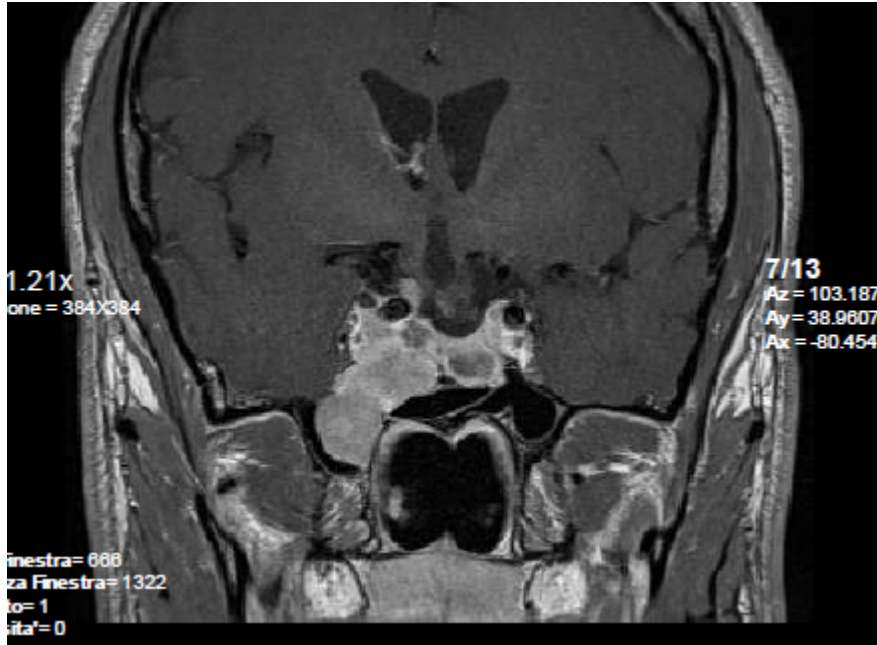
Comorbidità dell'acromegalia:

- Cardiopatia ischemico-ipertensiva (eseguiti quattro bypass coronarici);
- Ecocardiogramma: severa dilatazione dell'atrio sinistro;
- Polisonnografia: OSAS di grado severo con componente posizionale del disturbo e concomitante roncopia;
- Diagnostica ecografica: piccolo nodulo tiroideo e aumento delle dimensioni della prostata;
- Colonscopia: negativa.



ITALIAN CHAPTER

Roma, 9-12 novembre 2017



IGF1

IGF1

IGF1 410 / 1

Pasireotide LAR 60 mg/28 gg*

Pasireotide LAR 60 mg/28 gg*

Somavert 10 mg/die

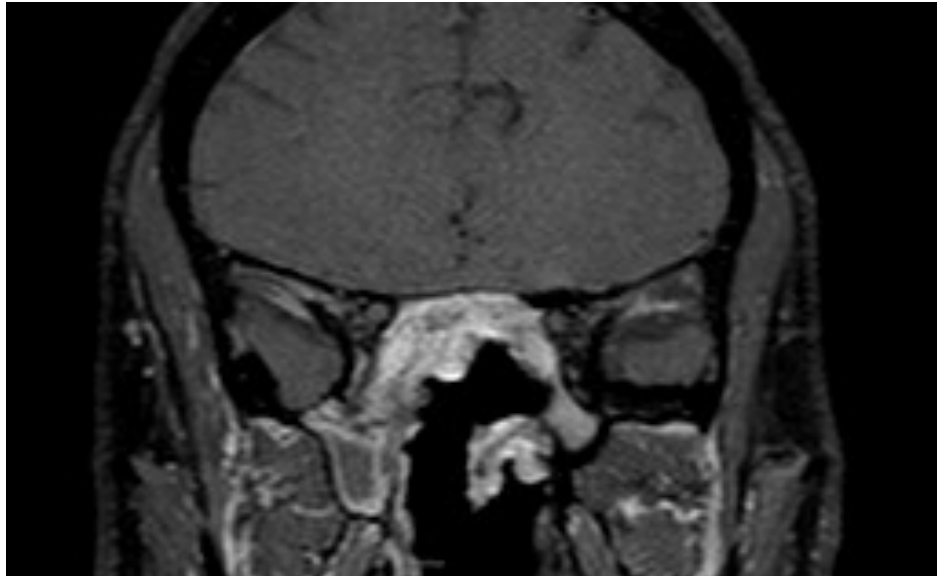




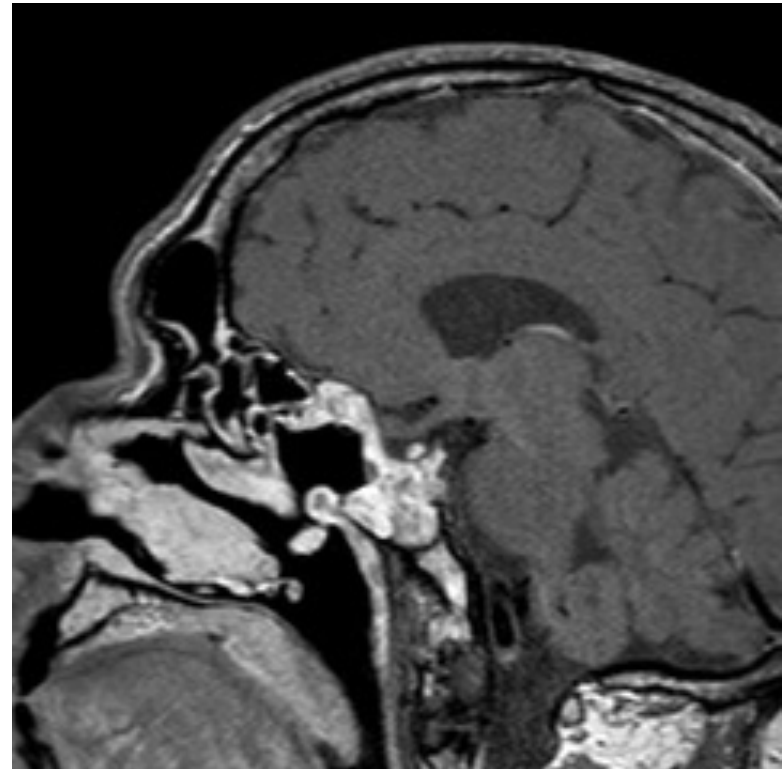
Roma, 9-12 novembre 2017



ITALIAN CHAPTER



OGTT GH nadir **0,46 ng/ml**
IGF1 **138 ng/ml (45-213)**
Glicemia 120' **134 mg/dl**





Roma, 9-12 novembre 2017



ITALIAN CHAPTER





Roma, 9-12 novembre 2017



ITALIAN CHAPTER

SOC di Endocrinologia, Malattie del Metabolismo, Diabete e Nutrizione Clinica

Diabete

Endocrinologia

Nutrizione

