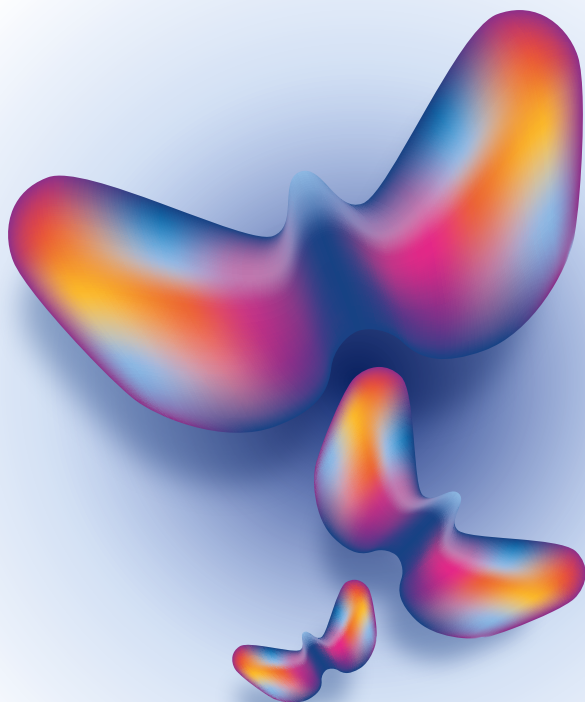


# GESTIONE INTEGRATA DEL CARCINOMA TIROIDEO DIFFERENZIATO IN ETÀ EVOLUTIVA



**10 Maggio 2019**

---

Aula Salviati  
Ospedale Pediatrico Bambino Gesù  
Piazza S. Onofrio, 4 - 00165 Roma

15   
1869  
2019  
Bambino Gesù  
OSPEDALE PEDIATRICO

## **RESPONSABILI SCIENTIFICI**

---

Armando Grossi  
Maria Carmen Garganese

## **SEGRETERIA SCIENTIFICA**

---

Maria Felicia Villani  
Milena Pizzoferro  
Laura Paone  
Graziamaria Ubertini  
Paola Rosati

## **FACULTY**

---

<b>Bellantone Rocco Domenico Alfonso</b>	<i>Università Cattolica Sacro Cuore Roma</i>
<b>Cannatà Vittorio</b>	<i>Ospedale Pediatrico Bambino Gesù Roma</i>
<b>Cappa Marco</b>	<i>Ospedale Pediatrico Bambino Gesù Roma</i>
<b>Cassano Bartolomeo</b>	<i>Ospedale Pediatrico Bambino Gesù Roma</i>
<b>Cassio Alessandra</b>	<i>Az. Ospedaliera Universitaria di Bologna</i>
<b>Cesaretti Graziano</b>	<i>Az. Osp. Universitaria Pisana</i>
<b>Cianfarani Stefano</b>	<i>Ospedale Pediatrico Bambino Gesù Roma</i>
<b>De Vito Rita</b>	<i>Ospedale Pediatrico Bambino Gesù Roma</i>
<b>Durante Cosimo</b>	<i>Università La Sapienza Roma</i>
<b>Fadda Guido</b>	<i>Università Cattolica Sacro Cuore - Roma</i>
<b>Filetti Sebastiano</b>	<i>Università La Sapienza Roma</i>
<b>Garganese Maria Carmen</b>	<i>Ospedale Pediatrico Bambino Gesù Roma</i>
<b>Genovese Elisabetta</b>	<i>Ospedale Pediatrico Bambino Gesù Roma</i>
<b>Grossi Armando</b>	<i>Ospedale Pediatrico Bambino Gesù Roma</i>
<b>Inserra Alessandro</b>	<i>Ospedale Pediatrico Bambino Gesù Roma</i>
<b>Locatelli Franco</b>	<i>Ospedale Pediatrico Bambino Gesù Roma</i>
<b>Lombardi Celestino Pio</b>	<i>Policlinico Universitario A.Gemelli Roma</i>
<b>Longo Mariaconcetta</b>	<i>Ospedale Pediatrico Bambino Gesù Roma</i>
<b>Monti Salvatore</b>	<i>Università La Sapienza Roma</i>
<b>Paone Laura</b>	<i>Ospedale Pediatrico Bambino Gesù Roma</i>

Perotti Germano  
Pizzoferro Milena  
Pontecorvi Alfredo  
Rosati Paola  
Rossi Paolo

Salvatori Massimo  
Summaria Vincenzo  
Tomà Paolo  
Ubertini Graziamaria  
Villani Maria Felicia

Policlinico Universitario A.Gemelli Roma  
Ospedale Pediatrico Bambino Gesù Roma  
Policlinico Universitario A.Gemelli Roma  
Ospedale Pediatrico Bambino Gesù Roma  
Ospedale Pediatrico Bambino Gesù Roma -  
Università Tor Vergata Roma  
Policlinico Universitario A.Gemelli Roma  
Policlinico Universitario A.Gemelli Roma  
Ospedale Pediatrico Bambino Gesù Roma  
Ospedale Pediatrico Bambino Gesù Roma  
Ospedale Pediatrico Bambino Gesù Roma

# PROGRAMMA SCIENTIFICO

**08.00-08.30 Registrazione**

**08.30-09.00 Introduzione e saluti**

*M. Raponi, P. Tomà, F. Locatelli, P. Rossi, A. Inserra*

**Presentazione del corso**

*A. Grossi, M. C. Garganese*

**09.00-09.30 Lettura magistrale: Genetica molecolare del Tumore Tiroideo:  
patogenesi, diagnosi e prognosi**

*A. Pontecorvi*

**09.30-10.00 Lettura magistrale: Quando il successo rischia di diventare  
una vittoria di Pirro**

*F. Locatelli*

**10.15-12.00 Prima Sessione**

*Moderatori: S. Cianfarani, G. Cesaretti*

**10.15-10.30 I fattori di rischio della patologia benigna tiroidea in età evolutiva**

*A. Cassio*

**10.30-10.45 Linee guida dell'adulto**

*S. Monti*

**10.45-11.00 Linee guida pediatriche**

*A. Grossi*

**11.00-11.15 Discussione sui temi sopratrattati**

**11.00-11.15 Pausa Caffè**

**11.15-13.30 Seconda sessione**

*Moderatori: R. Bellantone, S. Filetti*

**11.15-11.30 Diagnosi ecografica**

*V. Summaria*

**11.30-11.45 Diagnosi citologica**

*R. De Vito*

**11.45-12.00 Terapia chirurgica**

*C. Lombardi*

**12.00-12.15 Diagnosi istologica**

*G. Fadda*

**12.15-12.30 Discussione sui temi sopratrattati**

12.30-13.00 **Dalle linee guida alla real practice: il contributo dell'Italian Thyroid Cancer Observatory (ITCO)**

*S. Filetti*

13.00-14.00 **Pausa pranzo**

14.00-15.30 **Terza Sessione**

---

*Moderatori: V. Cannatà, E. Genovese*

14.00-14.15 **Diagnostica Medico Nucleare**

*M. Pizzoferro, M.F. Villani*

14.15-14.30 **Terapia con Radioiodio**

*G. Perotti*

14.30-14.45 **Approccio dosimetrico**

*M. Longo*

14.45-15.00 **Ricaduta clinica dell'approccio dosimetrico**

*B. Cassano*

15.00-15.15 **Terapie innovative**

*C. Durante*

15.15-15.30 **Discussione sui temi sopratrattati**

15.30-18.30 **Quarta Sessione**

---

*Moderatori: M. Cappa, M. Salvatori*

15.30-16.30 **Casi clinici interattivi 1**

*M. F. Villani, M. Pizzoferro, L. Paone, G. Ubertini*

16.30-17.00 **Tavola Rotonda Clinica:**

*discussione docenti e discenti*

17.00-18.00 **Casi clinici interattivi 2**

*M. F. Villani, M. Pizzoferro, L. Paone, G. Ubertini*

18.00-18.30 **Tavola Rotonda:**

*discussione docenti e discenti*

18.30 **Conclusioni**

*M. C. Garganese, A. Grossi*

**Lo scopo del corso** è quello di integrare quanto più possibile competenze specialistiche differenti (endocrinologo dell'adulto, endocrinologo pediatra, medico nucleare, ecografista, anatomo-patologo, oncologo pediatra, chirurgo) nella gestione clinica di una patologia oncologica frequente nella popolazione generale ma estremamente rara nell'ambito della età evolutiva e come tale quindi potenzialmente a rischio di gestioni cliniche spesso difformi.

## INFORMAZIONI GENERALI

---

### ISCRIZIONI

È necessario effettuare l'iscrizione on-line su:

<http://formazione.ospedalebambinogesu.it/>

Saranno accettate le prime **60 iscrizioni**. È prevista una quota di iscrizione di €30,00.

### EDUCAZIONE CONTINUA IN MEDICINA (ECM)

Al corso sono stati accreditati **7 crediti ECM** per le figure professionali di **Fisico, Infermiere, Infermiere Pediatrico, Tecnico Sanitario Di Radiologia Medica, Medico Chirurgo (Endocrinologia; Chirurgia generale; Chirurgia pediatrica; Medicina nucleare; Radiodiagnostica; Anatomia patologica; Oncologia)**. Il rilascio dei crediti è subordinato all'effettiva presenza del partecipante all'intero evento formativo, verificata attraverso la registrazione manuale (firma entrata/uscita), alla compilazione del questionario sulla soddisfazione dell'evento e alla verifica del questionario per la valutazione dell'apprendimento.

### SEGRETERIA ORGANIZZATIVA

Servizio Eventi Formativi ECM, Ospedale Pediatrico Bambino Gesù

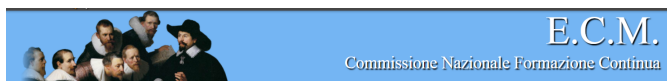
Piazza S. Onofrio, 4 - 00165 Roma

Tel: 06/6859 4864 - 2290- 3768-2411 - Fax: 06/6859.2443

congressi@opbg.net - [www.formazione.ospedalebambinogesu.it](http://www.formazione.ospedalebambinogesu.it)

### OBIETTIVO FORMATIVO

integrazione interprofessionale e multiprofessionale, interistituzionale (8)



**OPBG IRCCS**  
**Provider 784**

