

RESPONSABILI SCIENTIFICI

Dott. Salvatore Monti, Dirigente Medico presso l'UOC di Endocrinologia dell'Azienda Ospedaliera Universitaria Sant'Andrea di Roma
Dott.ssa Cecilia Motta, Dirigente Medico presso l'UOC di Endocrinologia dell'Azienda Ospedaliera Universitaria Sant'Andrea di Roma
Dott. Maurizio Poggi, Dirigente Medico presso l'UOC di Endocrinologia dell'Azienda Ospedaliera Universitaria Sant'Andrea di Roma

SEDE

A.ROMA LIFESTYLE HOTEL
Via Giorgio Zoega 59 - Tel. 06/87812893

PROVIDER ECM E SEGRETERIA ORGANIZZATIVA



Provider Standard accreditato presso la Commissione Nazionale ECM - ID 680

Via Flaminia, 54 | 00196 Roma
Tel. 06 4061370 | Fax 06 3242600 | E-Mail: info@dotcomeventi.com

ECM 680 – 365297

L'evento è accreditato per nr. **100** partecipanti per la figura professionale di **Medico Chirurgo** specialista in: Endocrinologia, Medicina Interna, Geriatria, Medicina generale, Malattie Metaboliche e Diabetologia

Assegnati n. 6 crediti formativi ECM

OBIETTIVO FORMATIVO

Documentazione clinica. Percorsi clinico-assistenziali diagnostici e riabilitativi, profili di assistenza - profili di cura

PRE-ISCRIZIONE

La pre-iscrizione potrà essere effettuata online collegandosi al sito www.dotcomeventi.com nella sezione "EVENTI & CONGRESSI IN CORSO".
Si ricorda che l'attestazione dei crediti formativi ECM è subordinata alla partecipazione del 90% della durata dei lavori, alla compilazione della scheda di valutazione dell'evento e al superamento della prova di apprendimento (questionario, almeno 75% risposte esatte).

Con la sponsorizzazione non condizionante di



Caring Innovation

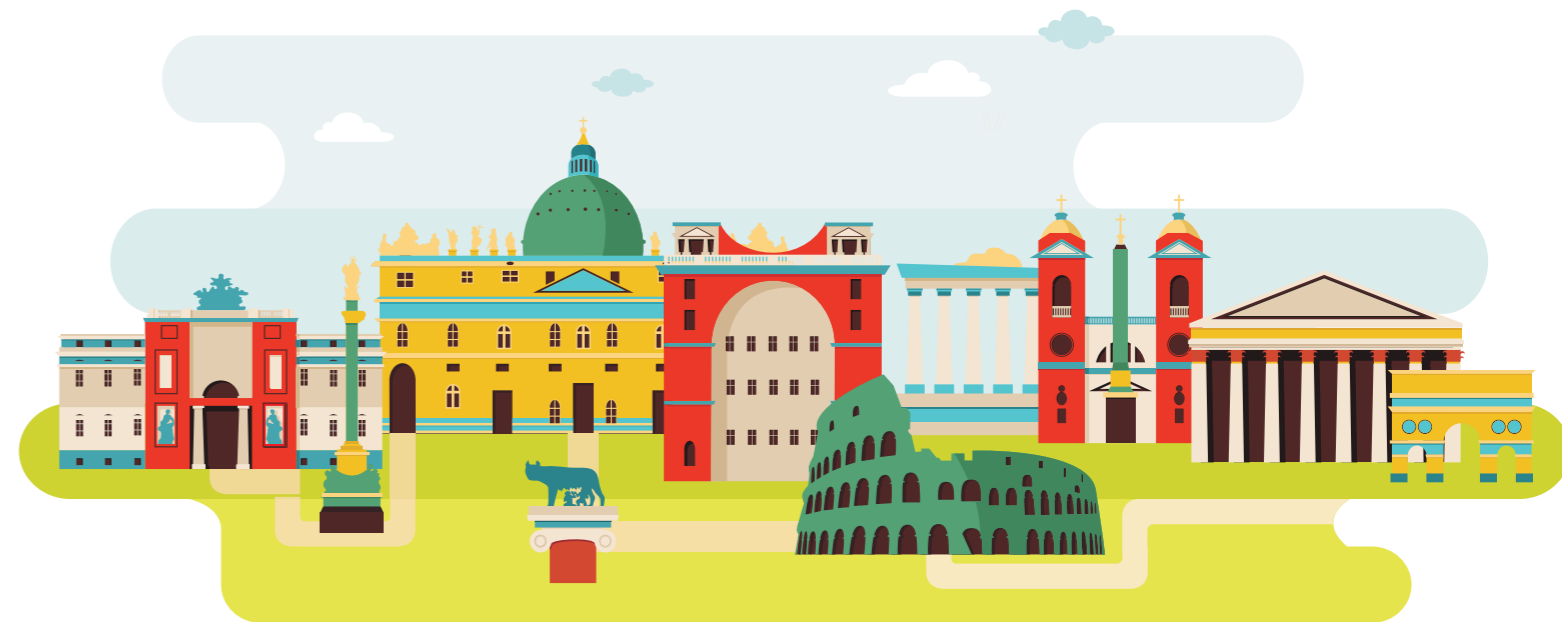


Con il patrocinio di



EVENTO
ECM
RES

Evento AME LAZIO



Artwork: Simona Reniè - Stampa: Arti Grafiche Vincero Srl

RESPONSABILI SCIENTIFICI

Dott. Salvatore Monti
Dott.ssa Cecilia Motta
Dott. Maurizio Poggi

3 ROMA
dicembre 2022
A.ROMA LIFESTYLE HOTEL
Via Giorgio Zoega 59

RAZIONALE

L'annuale incontro di fine anno dell'AME Lazio ha come scopo quello di permettere l'incontro e il confronto tra gli specialisti ospedalieri e i colleghi operanti sul territorio alla ricerca di rafforzare sempre più quel rapporto che è tra le mission dell'associazione.

Per permettere questa sempre migliore interconnessione il comitato scientifico ha deciso quest'anno, diversamente dai precedenti, di aumentare l'offerta formativa nel tradizionale incontro prenatalizio aumentando il numero di ore dell'evento, tradizionalmente svoltosi sempre solo nello spazio mattutino.

Quest'anno l'evento si svolge su una giornata intera e ha deciso di focalizzarsi su quattro macro-argomenti

I quattro macro-argomenti altro non sono che un focus su quelle che possono essere considerate le maggiori sfide nel quotidiano, specie sul territorio. Sono stati infatti individuati come topics, su cui cercare un importante aggiornamento i seguenti:

- Il diabete mellito, specie alla luce dei numerosi miglioramenti sia nella terapia che nelle tecniche di automonitoraggio glicemico;

- L'osteoporosi, problematica enorme sia per il progressivo invecchiamento della popolazione ma, per fortuna, oggi con migliori e più efficaci approcci terapeutici;

- Il trattamento dell'obesità, aspetto sempre più prevalente nelle popolazioni occidentali gravata da comorbidità e costi socioassistenziali elevatissimi;

- Le lesioni nodulari tiroidee, con un approccio che sia, oltre a quello prettamente chirurgico, capace di modificare la gestione laddove il semplice follow up non sia più una risposta per il paziente ma anche alla luce della possibilità, per l'endocrinologo, di appropriarsi di nuovi spazi di gestione della malattia.

Ogni mini-sessione sarà aperta, in pieno spirito AME, da un caso clinico presentato da colleghi "giovani" con ampio spazio per la discussione. L'evento è accreditato, oltre che per la figura dell'endocrinologo, anche per quelle branche (geriatri, medici di medicina interna, MMG) che tanto possono apportare nella gestione della patologia in quella necessità di multidisciplinarietà che oggi è la vera e unica risorsa per un percorso terapeutico che sia il più efficace possibile e rispettoso delle limitate risorse disponibili.

PROGRAMMA

08.30 Registrazione dei partecipanti

09.00 Apertura dei lavori e introduzione alla giornata
C. Motta, M. Poggi

I SESSIONE: Osteoporosi: come riconoscerla e trattarla. Guida pratica per districarsi in un percorso complicato

Moderatori: A. Santonati, P. Zuppi

09.15 Caso clinico - **L. Mattia**

09.30 Indagini radiologiche e laboratoristiche: quali, quando e perché - **D. Bosco**

09.50 Il trattamento sequenziale e di combinazione - **A.M. Naciu, A. Palermo**

10.10 Come gestione il trattamento: drug holiday, complicanze e sospensione dei trattamenti - **R. Pastore**

10.30 Discussione

10.45 Coffee break

SESSIONE II - Diabete: nuovi approcci per una malattia antica

Moderatori: R. Guglielmi, S. Manfrini

11.15 Caso clinico - **S. Briganti, M. Pisarro**

11.30 L'automonitoraggio della glicemia alla luce delle nuove tecnologie
S. Briganti, M. Pisarro

11.50 Caso clinico - **F. Mori, D. Wolosinska**

12.05 Come districarsi tra le nuove terapie: quale farmaco per quale paziente
F. Mori, D. Wolosinska

12.25 Discussione

Moderatori: A. Scoppola, A. Stigliano

LETTURA

12.40 Nutraceutica in ambito endocrino-metabolico: guida all'utilizzo - **V. Toscano**

13.00 Lunch

SESSIONE III - Obesità: nuove armi per una vecchia guerra

Moderatori: V. Di Donna, O. Falla

14.00 Caso clinico - **C. Coccaro**

14.15 Approccio nutrizionale: quale dieta e a chi - **S. Falcone**

14.35 Terapia farmacologica: quale farmaco e per chi - **M. Chianelli**

14.55 Come integrare dieta, terapia farmacologica e attività fisica - **A. Lauria**

15.15 Discussione

SESSIONE IV - Trattamenti mini invasivi dei noduli tiroidei

Moderatori: S. Mariani, E. Papini

15.30 Caso clinico - **R. Novizio**

15.45 Indicazioni ai trattamenti mini invasivi - **M.G. Deiana**

16.05 Outcome dell'alcolizzazione - **I. Misischi**

16.25 Outcome dei trattamenti termici (o termoablazione) - **R. Cesareo**

16.45 Discussione

17.00 Conclusioni e saluti del comitato scientifico - **C. Motta, M. Poggi**

Verifica di apprendimento ECM

FACULTY

Daniela Bosco, Roma

Silvia Irina Briganti, Roma

Roberto Cesareo, Latina

Marco Chianelli, Albano Laziale (Rm)

Carmela Coccaro, Albano Laziale (Rm)

Maria Grazia Deiana, Roma

Vincenzo Di Donna, Roma

Stefania Falcone, Roma

Orazio Falla, Roma

Rinaldo Guglielmi, Roma

Angelo Lauria Pantano, Roma

Silvia Manfrini, Roma

Sergio Mariani, Roma

Lorenza Mattia, Roma

Irene Misischi, Albano Laziale (Rm)

Salvatore Monti, Roma

Fedra Mori, Roma

Cecilia Motta, Roma

Anda Mihaela Naciu, Roma

Roberto Novizio, Roma

Andrea Palermo, Roma

Enrico Papini, Roma

Renato Pastore, Roma

Morena Pisarro, Roma

Maurizio Poggi, Roma

Assunta Santonati, Roma

Alessandro Scoppola, Roma

Antonio Stigliano, Roma

Vincenzo Toscano, Roma

Danuta Teresa Wolosinska, Roma

Paolo Zuppi, Roma

