

13.40 Registrazione dei partecipanti ed apertura del Corso

PRIMA SESSIONE

Moderatori: M.R. Ambrosio, A. Spada

14.00 **Imaging della regione sellare** (A. Bacci)

- Principi generale
- Presentazione interattiva di casi clinici

14.40 **Acromegalia**

- Linee guida e consensus (A. Lania)
- Caso clinico 1: presentazione interattiva (E. Ferrante)
- Caso clinico 2: presentazione interattiva (R. Attanasio)
- Gli analoghi della somatostatina (R. Cozzi)
- Gli antagonisti del recettore del GH (E. De Menis)

Discussione collegiale

16.30 Pausa

SECONDA SESSIONE

Moderatori: C. Carani, R. Pasquali

16.50 **Hot Topics**

- La farmacogenomica negli adenomi ipofisari (A. Lania, G. Mantovani)
- Obesità ipotalamica: una sfida per il clinico (U. Pagotto)
- Terapia con hrGH nell'adulto: risultati a lungo termine (G. Aimaretti)
- Terapia sostitutiva dell'ipogonadismo ipogonadotropo maschile: le gonadotropine (V. Rochira)
- Terapia sostitutiva dell'ipogonadismo ipogonadotropo maschile: il testosterone (G. Corona)
- Discussione collegiale

18.50 **Lettura magistrale** (M. Terzolo)

- Lo spettro crescente dell'ipercortisolismo

19.30 Conclusione dei lavori della prima giornata

TERZA SESSIONE

Moderatori: P. Beck-Peccoz, E. Pasquini

08.20 **Gestione clinica peri-post operatoria del paziente con tumore ipofisario**

- Il protocollo dell'Ospedale Bellaria (G. Frank)
- Il protocollo dell'Istituto S. Raffaele (M. Losa)

Discussione collegiale

09.20 **Disordini dell'equilibri idro-salino**

- Il diabete insipido centrale nel bambino (A. Cicognani)
- Gli antagonisti recettoriali della vasopressina (A. Peri)
- La terapia con acqua e sale (M. Faustini Fustini)
- Le problematiche del paziente in terapia intensiva (M. Zanello)

Discussione collegiale

11.00 **Sindrome di Cushing**

- Linee guida e consensus (C. Scaroni)
- Caso clinico 1 (G. Reimondo)
- Caso clinico 2 (D. Mazzatenta)
- Pasireotide (G. Arnaldi)

Discussione collegiale

12.40 Lunch

QUARTA SESSIONE

Moderatori: R. Cozzi, G. Frank

13.15 **Tumori ipofisari: presentazione interattiva di casi clinici "difficili"**

- Caso clinico 1 (M. Faustini Fustini)
- Caso clinico 2 (A. Balestrieri, T. Nasi)
- Caso clinico 3 (M. Anagni)
- Caso clinico 4 (presentato dai discenti)

14.40 Compilazione del questionario E.C.M

15.00 Conclusione dei lavori

MODERATORI E RELATORI

Aimaretti Gianluca	Novara
Ambrosio Maria Rosaria	Ferrara
Anagni Mascia	Imola
Arnaldi Giorgio	Ancona
Attanasio Roberto	Milano
Bacci Antonella	Bologna
Balestrieri Antonio	Cesena
Beck-Peccoz Paolo	Milano
Carani Cesare	Modena
Cicognani Alessandro	Bologna
Corona Giovanni	Bologna
Cozzi Renato	Milano
De Menis Ernesto	Montebelluna (TV)
Faustini Fustini Marco	Bologna
Ferrante Emanuele	Milano
Frank Giorgio	Bologna

Lania Andrea	Milano
Losa Marco	Milano
Mantovani Giovanna	Milano
Mazzatenta Diego	Bologna
Nasi Teresa	Cesena
Pagotto Uberto	Bologna
Pasquali Renato	Bologna
Pasquini Ernesto	Bologna
Peri Alessandro	Firenze
Reimondo Giuseppe	Orbassano (TO)
Rochira Vincenzo	Modena
Scaroni Carla	Padova
Spada Anna	Milano
Terzolo Massimo	Torino
Zanello Marco	Bologna

INFORMAZIONI GENERALI

SEDE DEL CORSO

Ospedale Bellaria - Biblioteca, 2° Piano - Via Altura, 3 - 40100 Bologna

Come raggiungere la sede

- **dalle Autostrade:** uscita al casello San Lazzaro, poi uscita tangenziale 12, proseguire seguendo le indicazioni per Ospedale Bellaria
- **dalla Stazione Ferroviaria e dal Centro Città:** è possibile raggiungere l'Ospedale Bellaria con l'autobus n° 36, tempo di percorrenza 40 minuti circa
- **dall'Aeroporto Guglielmo Marconi:** collegamento al Centro Città e alla Stazione Ferroviaria tramite il servizio di autobus "Aerobus" in partenza ogni 30 minuti dalle ore 06.30 alle ore 23.30.

ISCRIZIONE

	IVA Inclusa	IVA Esclusa (per Enti Pubblici)
Soci AME	€ 260,00	€ 216,66
Non Soci	€ 310,00	€ 258,33
Specializzandi	€ 180,00	

La quota di iscrizione include la partecipazione al Corso, il materiale congressuale, l'attestato di partecipazione, 1 lunch, 2 coffee break, la cena docenti/discenti di venerdì 15 ottobre 2010. Non è previsto alcun rimborso per cancellazioni di iscrizione.

Modalità di iscrizione. Il Corso è riservato ad un massimo di 30 partecipanti. L'iscrizione si effettua secondo le seguenti modalità:

Internet: www.duecipromotion.com link "Congressi Medici" > "Registrazione on line"

Fax*: 051 247165

Posta*: all'indirizzo di DueCi Promotion srl sotto riportato.

***Si prega di inviare la scheda unitamente a copia del bonifico bancario.**

Modalità di pagamento. Il pagamento potrà essere effettuato con bonifico bancario intestato a:

DueCi Promotion srl - Unicredit Banca
coordinate IBAN IT/06/Q/02008/02450/000002857197.

E.C.M. - EDUCAZIONE CONTINUA IN MEDICINA.

E' stata inoltrata al Ministero della Salute richiesta di accreditamento per la figura professionale di Medico Chirurgo, discipline di **Endocrinologia, Neurochirurgia, Neuroradiologia e Medicina Interna.**

CON IL CONTRIBUTO DI:

NOVARTIS

IPSEN ELI LILLY NOVO NORDISK

OTSUKA PFIZER



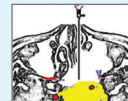
DueCi Promotion srl

Piazza dei Martiri, 1 - 40121 Bologna

Tel. 051 4841310 - Fax 051 247165

E-mail: rtallarico@duecipromotion.com

www.duecipromotion.com



Centro Chirurgia
dei Tumori Ipofisari e del Basicranio,
Ospedale Bellaria Bologna

6° Up-to-date AME

GESTIONE CLINICA INTEGRATA DEI TUMORI IPOFISARI

Bologna, 15-16 Ottobre 2010

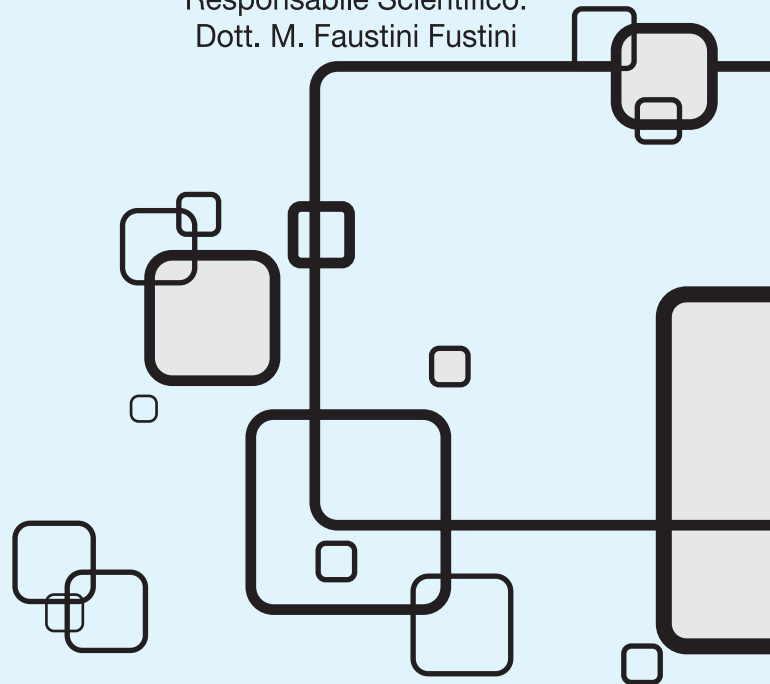
Segreteria Scientifica:

Dott.ssa M. Anagni, Dott. G. Frank,

Dott. D. Mazzatenta

Responsabile Scientifico:

Dott. M. Faustini Fustini



Associazione Medici Endocrinologi



Con il Patrocinio di:

Ordine Provinciale dei Medici
Chirurghi e degli Odontoiatri di Bologna



SERVIZIO SANITARIO REGIONALE
EMILIA-ROMAGNA
Azienda Unità Sanitaria Locale di Bologna

DATI PER LA FATTURAZIONE

Intestate fattura a _____

Indirizzo _____

Codice Fiscale o Partita IVA _____

Riservato alle sole aziende ospedaliere Richiesta di esenzione IVA (art. 10 comma 20 D.P.R. 633/72). Gli enti pubblici che desiderano richiedere l'esenzione IVA sul pagamento della quota d'iscrizione di dipendenti sono tenuti a farne specifica richiesta barrando e apponendo il proprio timbro nello spazio di seguito riportato: Non sono fiscalmente riconosciute richieste senza timbro.

**Timbro dell'Ente che fa
richiesta di esenzione IVA**

Ai sensi del Decreto Lgs. 196/2003 Testo Unico sulla Privacy, i Suoi dati personali saranno da DueCi Promotion srl utilizzati, conservati ed eventualmente comunicati a norma di Legge.

Autorizzo il trattamento dei miei dati personali con riferimento al Decreto Lgs. 196/2003 Testo Unico sulla Privacy secondo quanto previsto dalla Legge stessa e dalle successive modifiche

Data _____

Firma _____

QUOTE DI ISCRIZIONE

	IVA Inclusa	IVA Esclusa (per Enti Pubblici)
Soci AME	€ 260,00	€ 216,66
Non Soci	€ 310,00	€ 258,33
Specializzandi	€ 180,00	